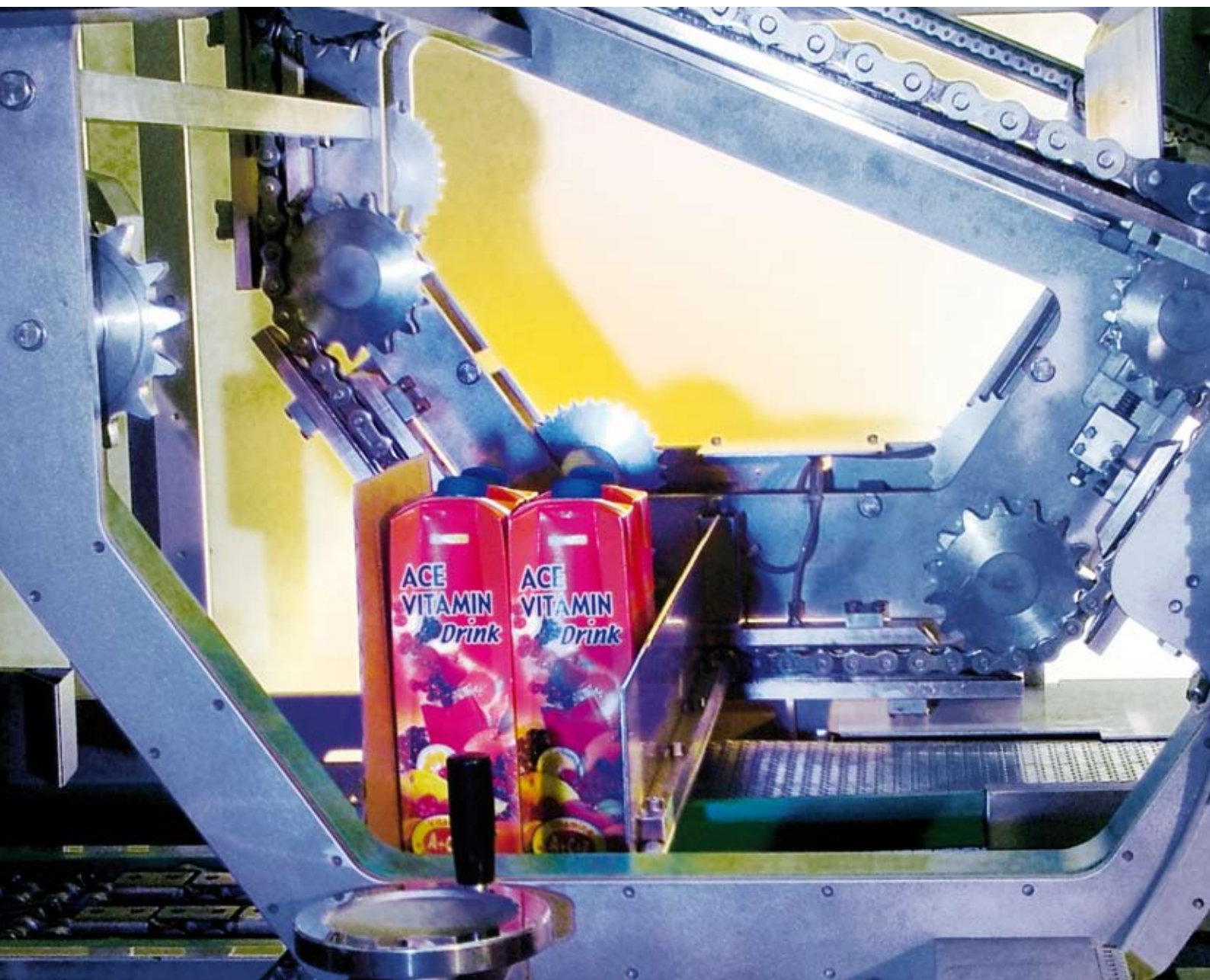




**Hochleistungs-Tray- und Wrap-around-Packer** CM/HTW  
**High-speed tray and wrap-around packer** CM/HTW

**verpacken in bestform**  
packaging at its very best



## hohe leistung – hohe laufruhe

### high output – quiet running

Mit einer Leistung von 60 Trays pro Minute macht der CM/HTW Hochleistungs-Tray- und Wrap-around-Packer seinem Namen alle Ehre. Das Formen und Füllen der Trays auf einer Ebene sowie die kontinuierliche Arbeitsweise gewährleisten ein sicheres Produkthandling und eine hohe Laufruhe. Die Servo-Antriebe sind über ein Multiachssystem gesteuert.

Ein frei zugängliches Zuschnittmagazin und eine Formatumstellung ohne Wechselteile ermöglichen eine einfache Bedienung. Die Formatumstellung erfolgt über Touchpanel, eine Breiten- und Höhenverstellung ist über Spindeln mit Handrad oder motorisch möglich. Eine Längenverstellung erfolgt über ein 4-Kettensystem mit schaltbaren Elektromagnet-Kupplungen.

With an output of 60 trays per minute, the CM/HTW high-speed tray and wrap-around packer really lives up to its name. The arrangement and filling of the trays on one level and the continuous mode of operation guarantee safe product handling and ultra-quiet running. The servo drives are controlled

by a multi-axle system. The format is changed using a touch screen, spindles with hand wheels or motors are used to adjust width and height and a 4 chain system with adjustable electromagnetic clutches is used to adjust length.



*Der CM/HTW verpackt die unterschiedlichsten Produkte.*

*The CM/HTW can be used to package a wide range of products.*



*Verschiedene Gruppier- und Fördersysteme sorgen für ein optimales Handling.*

*Various grouping and conveyor systems ensure optimal handling.*



*Viereckverleimte Trays, aber auch Wrap-around-Kartons können verarbeitet werden.*

*Both square-glued trays and wrap-around cartons can be processed.*



### CM/HTW

#### Den Hochleistungs-Tray- und Wrap-around-Packer

gibt es in verschiedenen Ausführungen – je nach Leistung, Platz und Verpackungsaufgabe.

#### The high-speed tray and wrap-around packer

comes in various designs – depending on output, available space and packaging task.

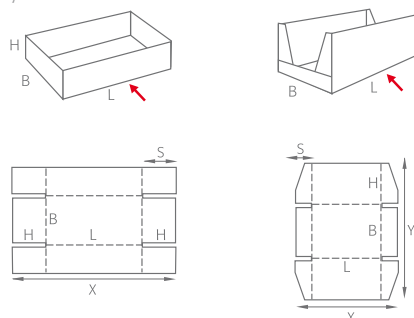
**Hochleistungs-Tray- und Wrap-around-Packer CM/HTW**  
**High-speed tray and wrap-around packer CM/HTW**

**technische daten · technical data**

	CM/HTW 60-400	CM/HTW 50-600
<b>Trayabmessungen · tray dimensions</b>		
Länge (L) · length (L)	130 mm - 400 mm	130 mm - 600 mm
Breite (B) · width (B)	60 mm - 300 mm	60 mm - 300 mm
Höhe (H) · height (H)	30 mm - 300 mm	30 mm - 300 mm
Produkt Höhe · product height	50 mm - 300 mm	50 mm - 300 mm
<b>Zuschnittabmessungen für Trays · blank dimensions for trays</b>		
x bis · x to	620 mm	820 mm
y bis · y to	900 mm	900 mm
Stirnlasche (S) · front flap (S)	30 mm - 110 mm	30 mm - 110 mm
<b>Wrap-around-Kartonabmessungen · wrap-around carton dimensions</b>		
Länge (L) · length (L)	130 mm - 400 mm	130 mm - 600 mm
Breite (B) · width (B)	60 mm - 300 mm	60 mm - 300 mm
Höhe (H) · height (H)	75 mm - 300 mm	75 mm - 300 mm
<b>Zuschnittabmessungen für Wrap-around-Kartons · blank dimensions for wrap-around cartons</b>		
x bis · x to	620 mm	820 mm
y bis · y to	1.150 mm	1.150 mm
Stirnlasche (S) · front flap (S)	30 mm - 110 mm	30 mm - 110 mm
Klebelasche (K) · glue flap (K)	25 mm - 50 mm	25 mm - 50 mm
<b>Maschinendaten · machine data</b>		
Sekundärverpackung secondary packaging	standardmäßig niedrige und produkt hohe Trays, optional Wrap-around-Kartons und Trays mit Stapellaschen (Suspenders Trays) low and product-height trays as standard, optional wrap-around cartons and suspender trays	
Leistung performance	bis zu 60 Gebinde pro Minute up to 60 packs per minute	bis zu 50 Gebinde pro Minute up to 50 packs per minute
Elektroanschluss electrical connections	400 V Drehstrom + N + PE, 50/60 Hz 400 V rotating current + N + PE, 50/60 Hz	
Luftanschluss air supply	6 bar konstant, 1/2 Zoll 6 bar constant, 1/2 inch	
Optionen options	diverse Zuführ- und Gruppierensysteme, Dreheinrichtung, Wendeeinrichtung, Aufrichteeinrichtung, automatische Formatverstellung, Nirosta-Ausführung, Kodier- und Etikettiereinrichtung, Sonderspannung, Sonderlackierung various infeed and grouping systems, rotating device, turning device, straightening device, automatic format change, stainless steel version, coding and labelling equipment, special electrical specifications, special coating	

Technische Änderungen vorbehalten. Sondergrößen und weitere Einzelheiten auf Anfrage. Subject to technical change (without notice). Special dimensions and further details on request.

**Tray**  
tray



**Wrap-around-Karton**  
wrap-around case

